

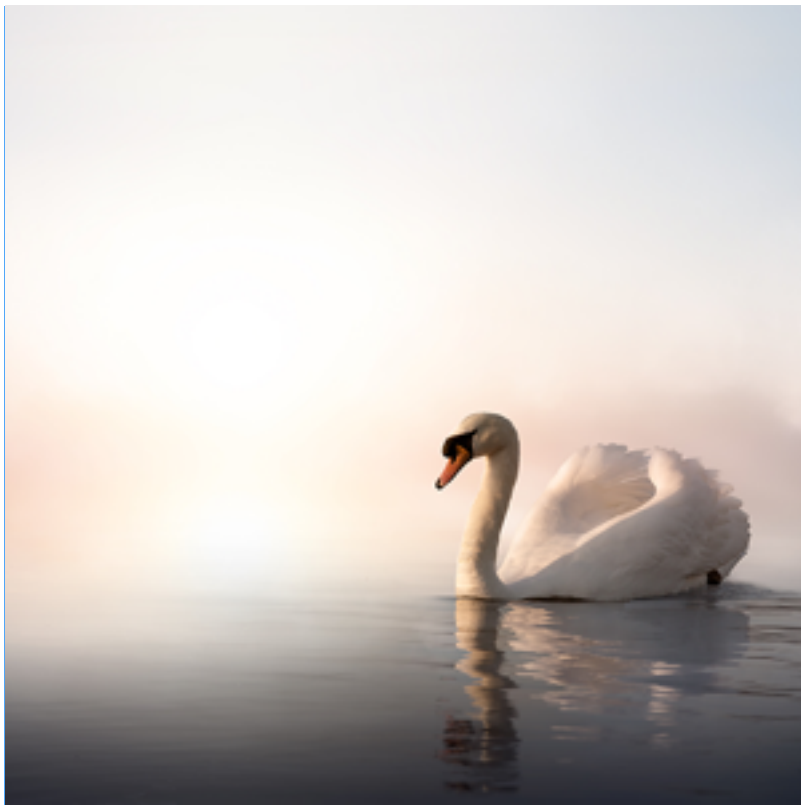
# 应用宝

## 图片质量规范指引

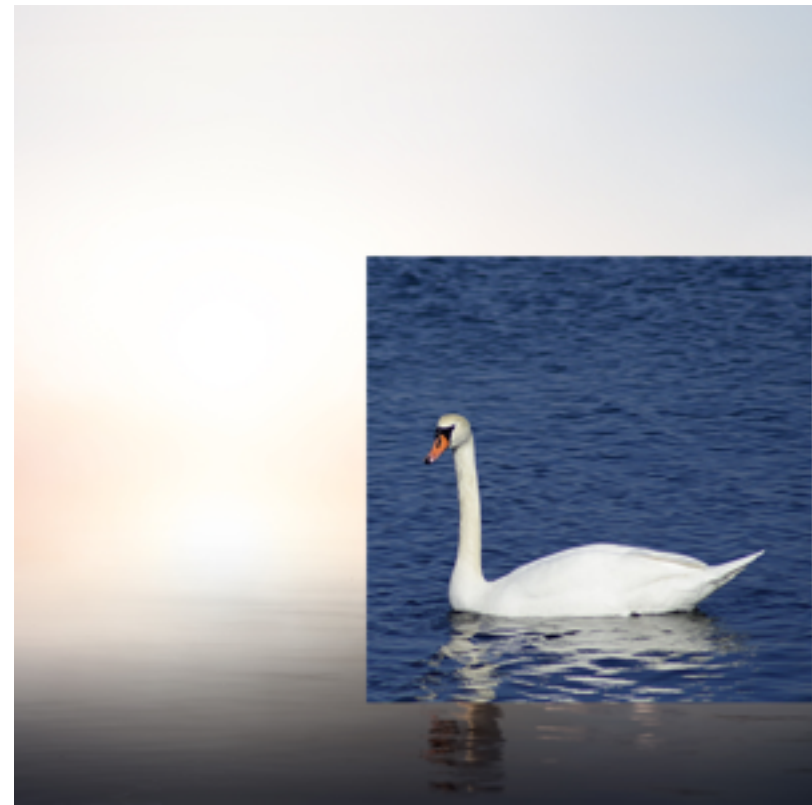
2016年12月15日

# 图像

主体元素应该展示完整，避免出现裁剪的元素。



建议

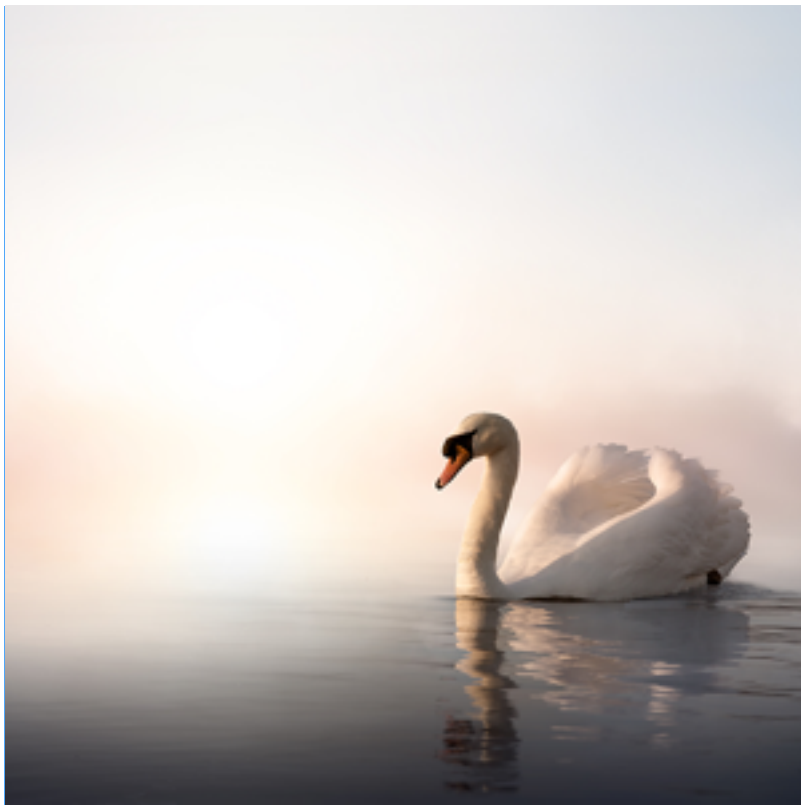


禁止

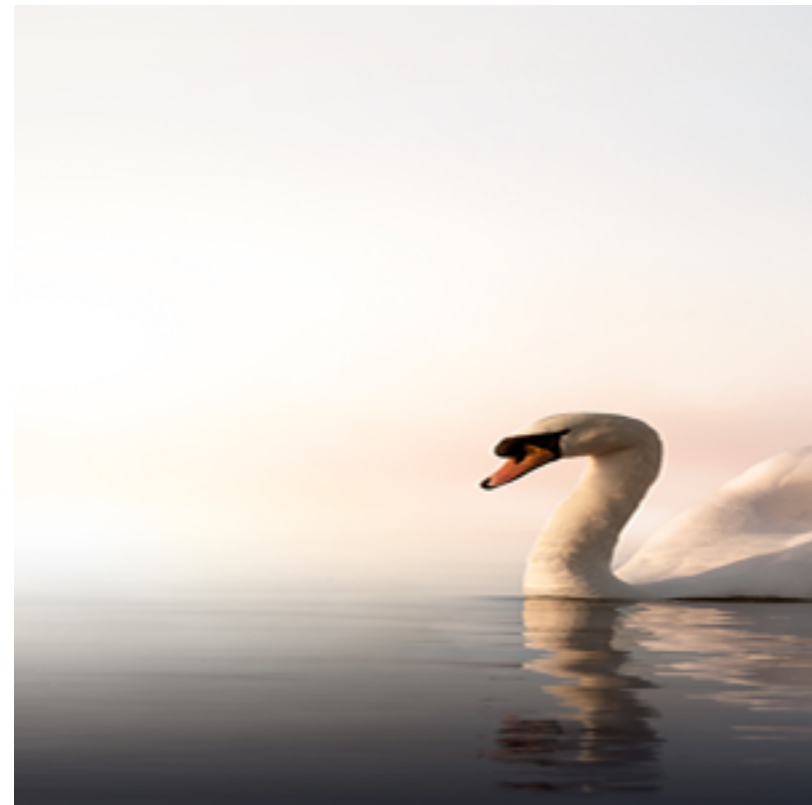
特殊主题的文章，只要配图与文章主题契合，可不受此规则约束。

# 图像

主体元素应该展示清晰，避免出现元素拉伸导致的变形。



建议

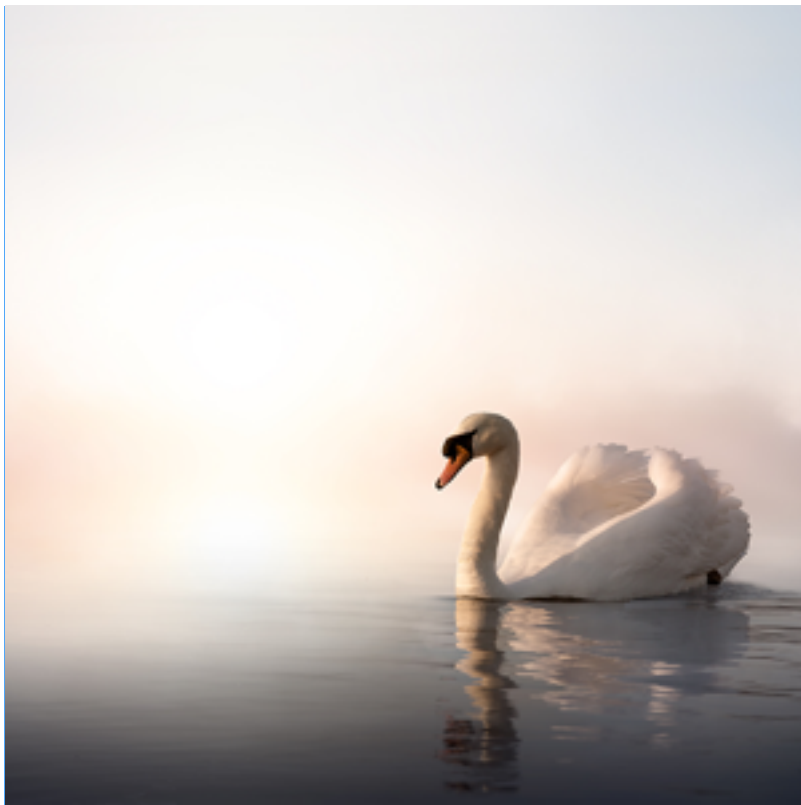


禁止

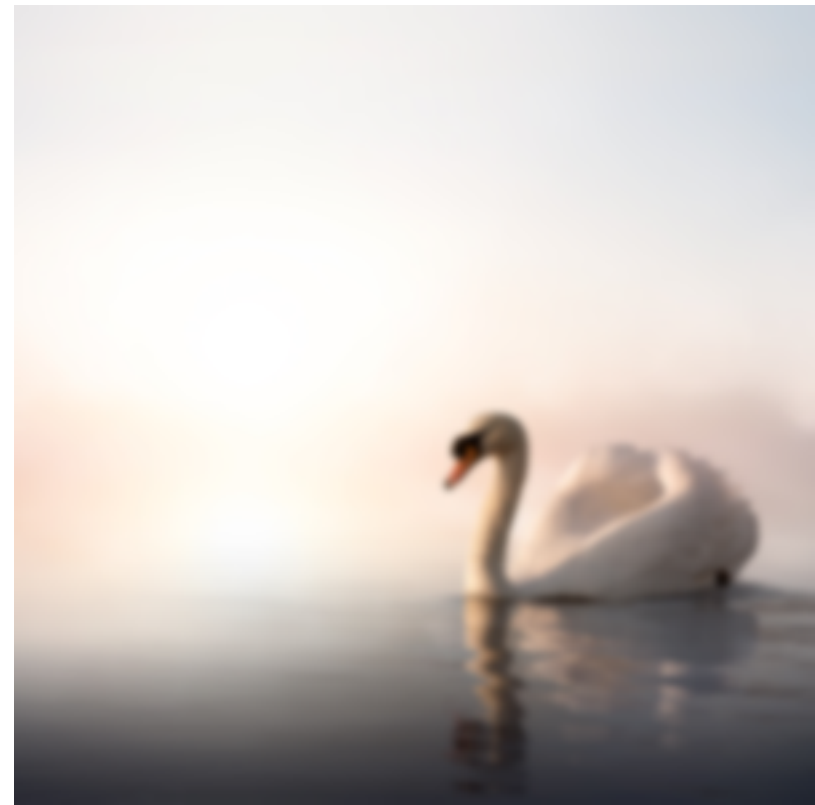
特殊主题的文章，只要配图与文章主题契合，可不受此规则约束。

# 图像

主体元素应该展示清晰，避免出现元素拉伸导致的模糊。



建议

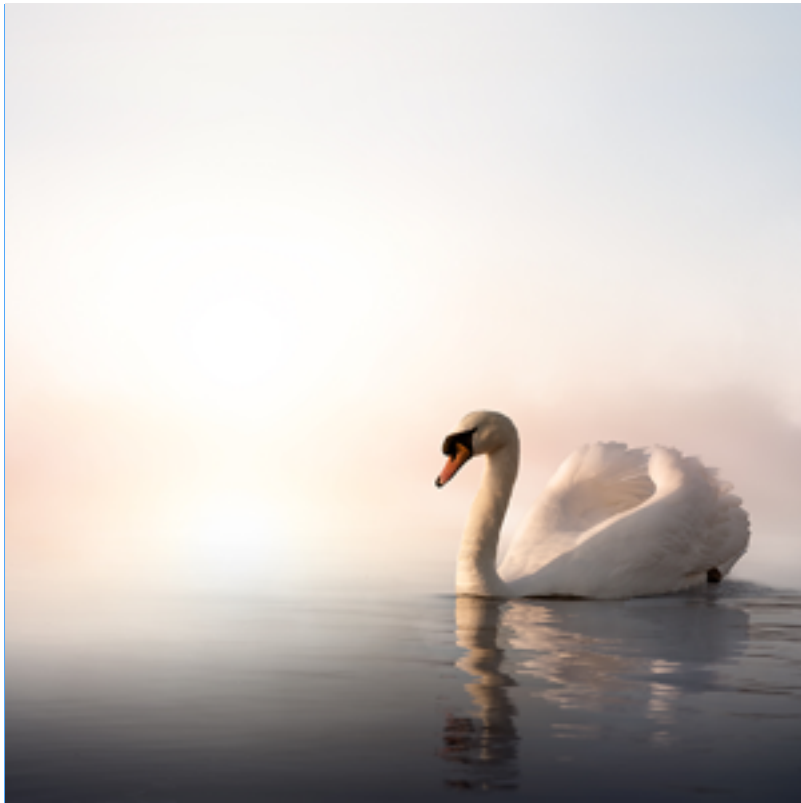


禁止

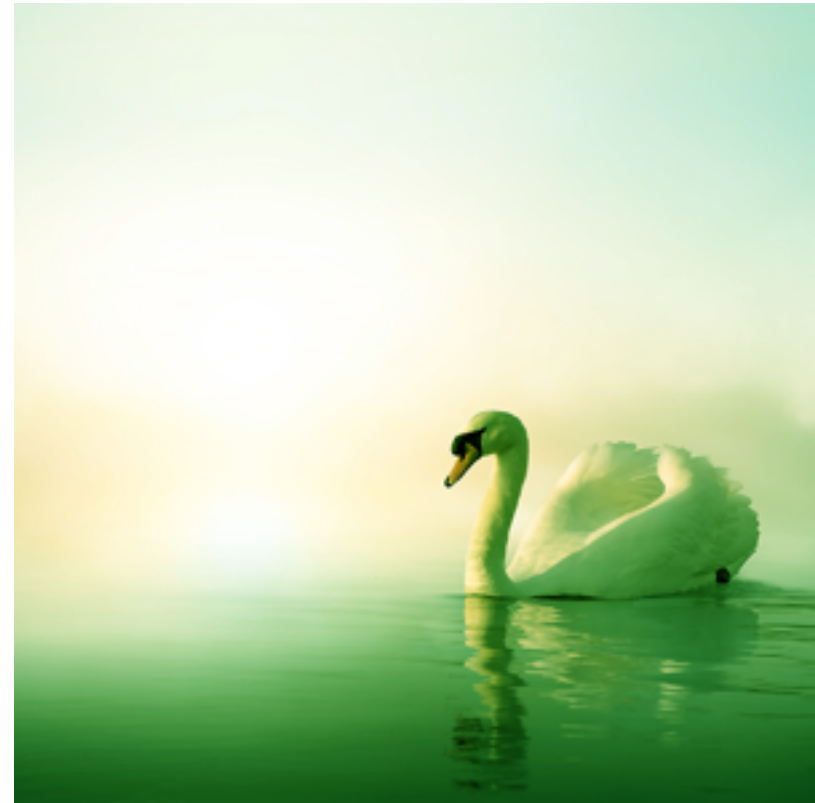
特殊主题的文章，只要配图与文章主题契合，可不受此规则约束。

# 色调

整体色调应当均衡，避免出现偏色的图片。



建议

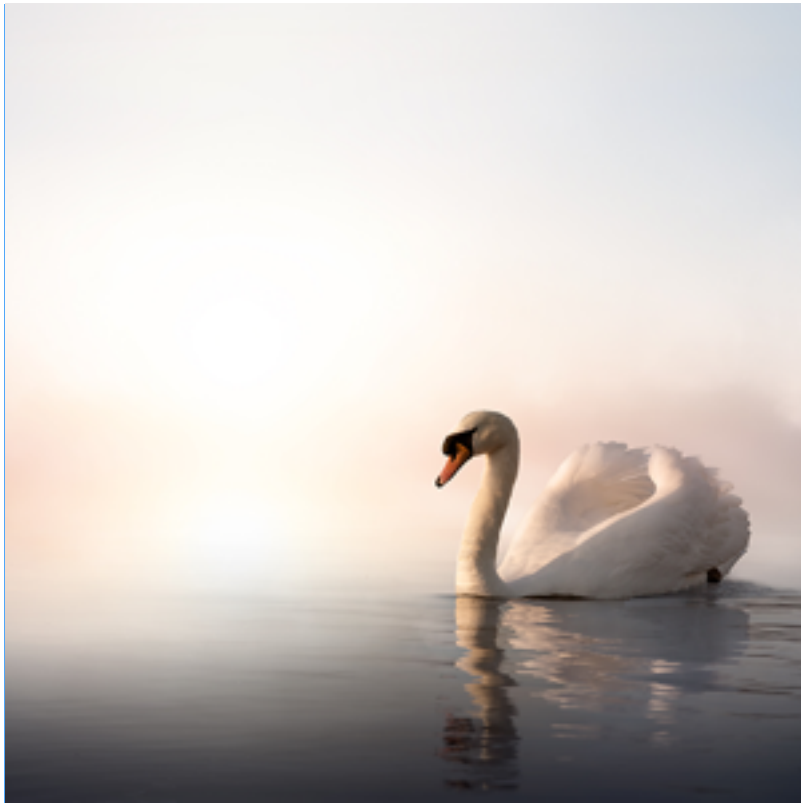


禁止

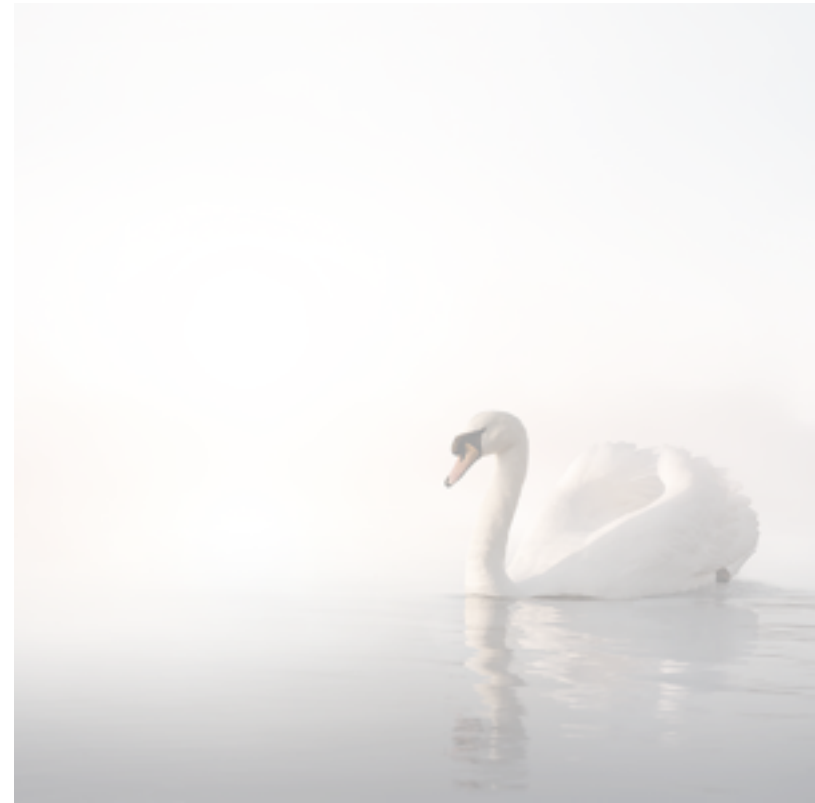
特殊主题的文章，只要配图与文章主题契合，可不受此规则约束。

# 色调

整体色调应当均衡，避免出现整体过亮的图片。



建议

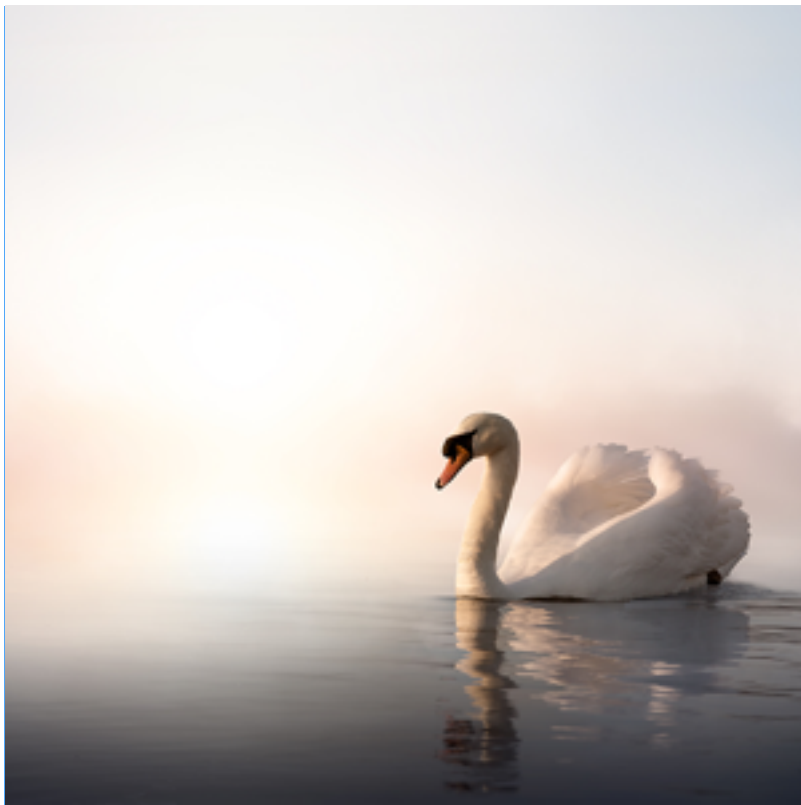


禁止

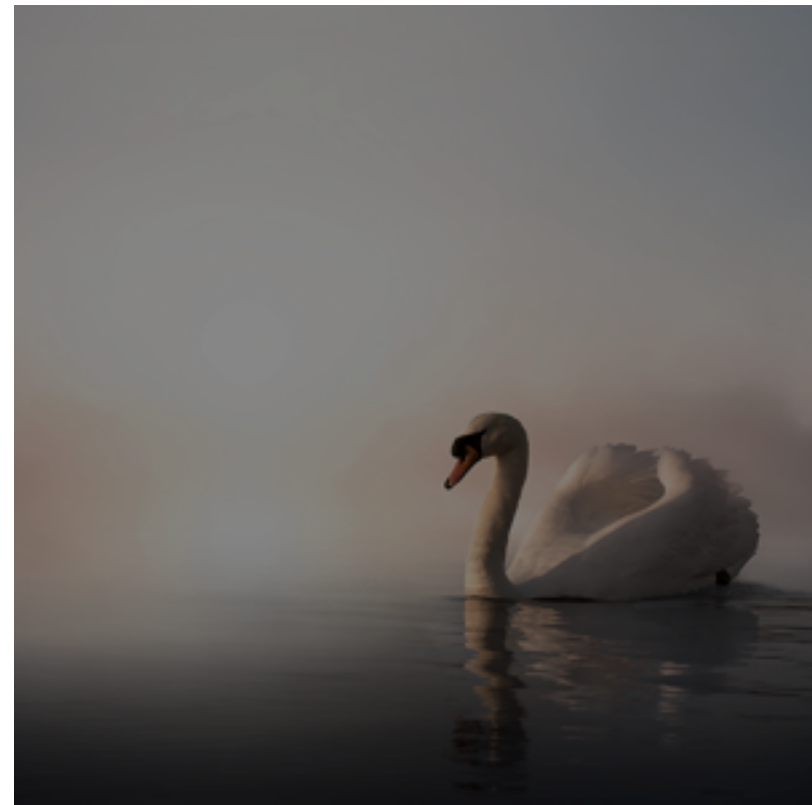
特殊主题的文章，只要配图与文章主题契合，可不受此规则约束。

# 色调

整体色调应当均衡，避免出现整体过暗的图片。



建议



禁止

特殊主题的文章，只要配图与文章主题契合，可不受此规则约束。

# 风格

应该尽量使用带有主题或故事的真实场景，避免出现棚拍感受强烈的图片。



建议



禁止

特殊主题的文章，只要配图与文章主题契合，可不受此规则约束。



# 风格

应该尽量使用带有主题或故事的真实场景，避免出现模型感受强烈的图片。



建议



禁止

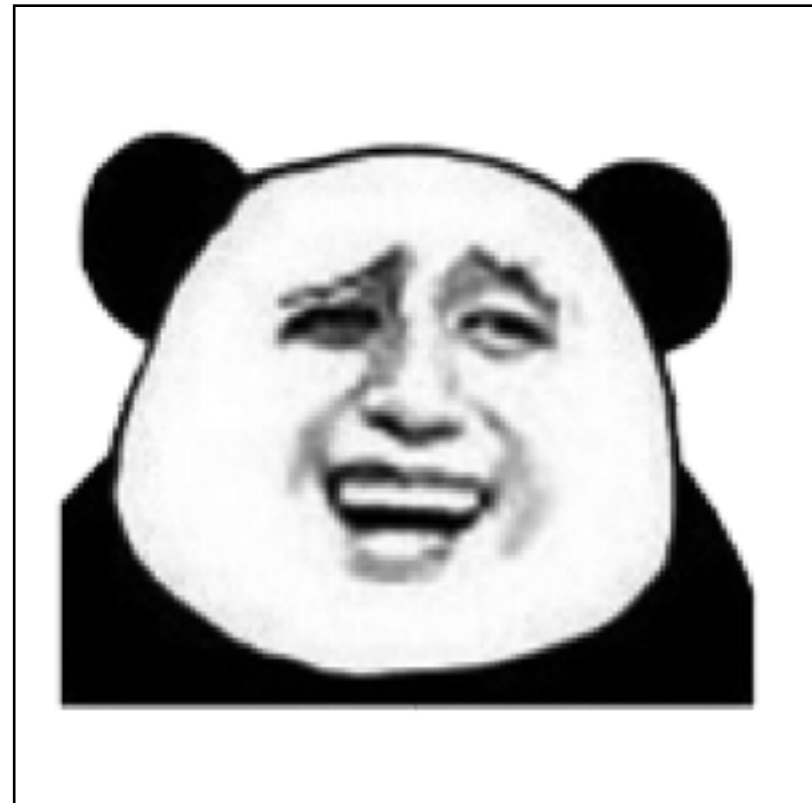
特殊主题的文章，只要配图与文章主题契合，可不受此规则约束。

# 风格

应该尽量使用带有主题或故事的真实场景，避免出现手绘卡通图片。



建议

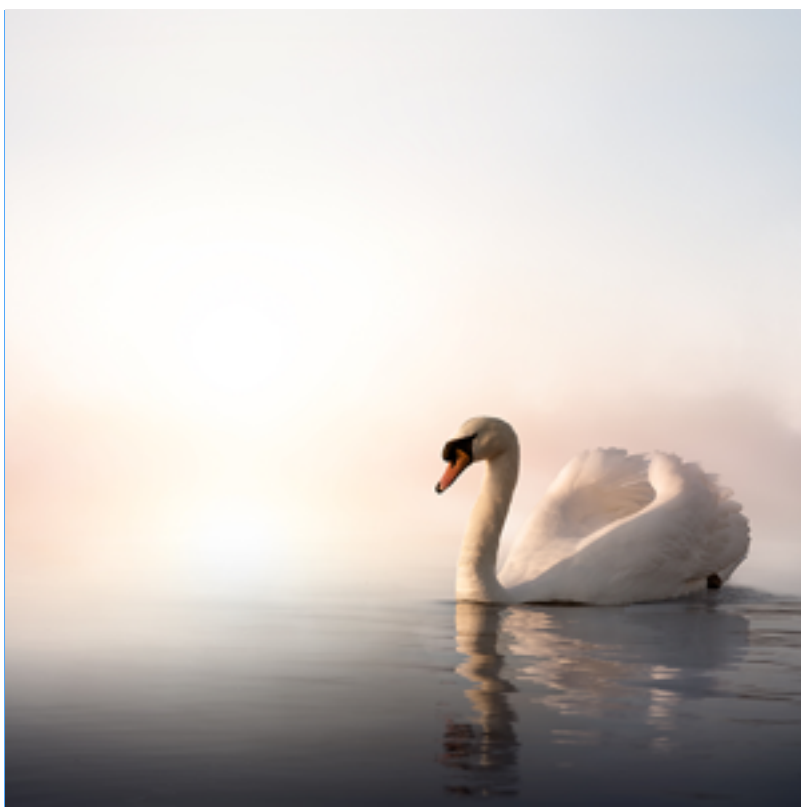


禁止

特殊主题的文章，只要配图与文章主题契合，可不受此规则约束。

# 信息

图片背景应该尽量简单干净，若需要文案，应该尽量简短，避免干扰到主题表达。



建议

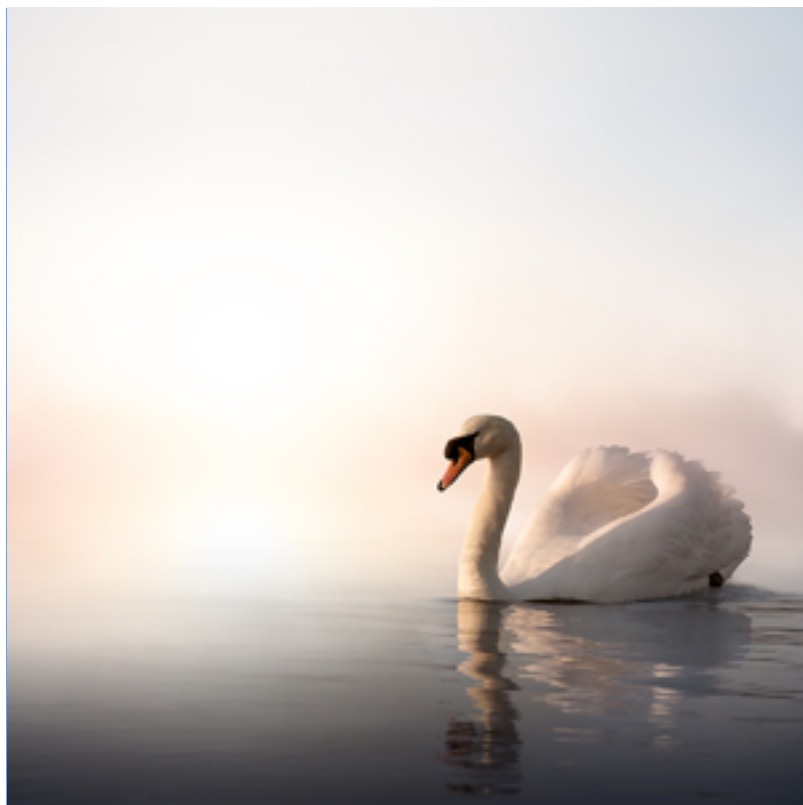


禁止

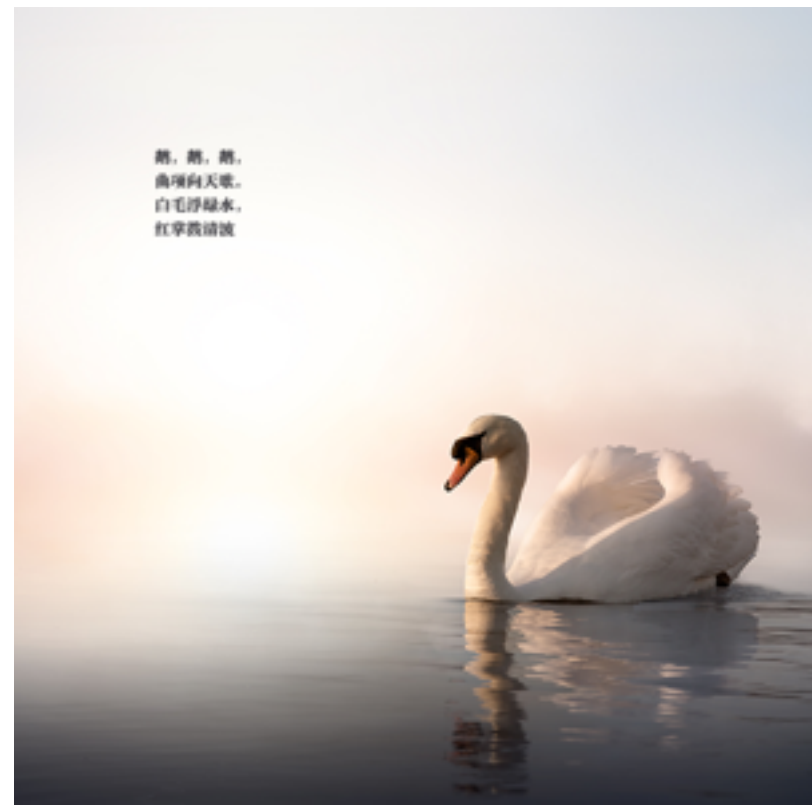
特殊主题的文章，只要配图与文章主题契合，可不受此规则约束。

# 信息

图片背景应该尽量简单干净，若需要文案，应该尽量清晰，避免出现文字难以识别。



建议

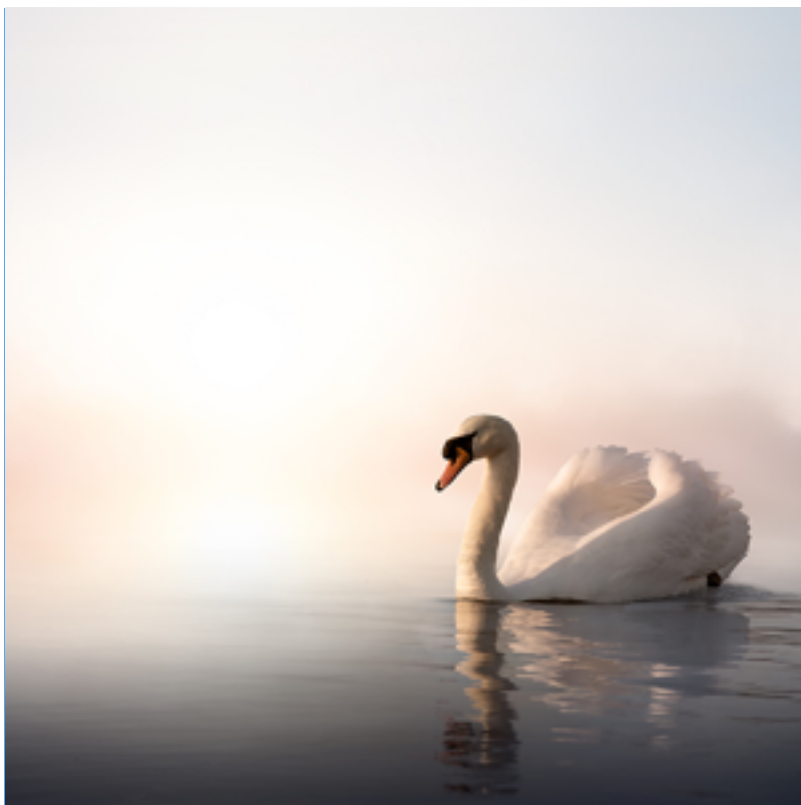


禁止

特殊主题的文章，只要配图与文章主题契合，可不受此规则约束。

# 背景

图片背景应该尽量简单干净，避免复杂背景干扰到主体元素。



建议



禁止

特殊主题的文章，只要配图与文章主题契合，可不受此规则约束。

# 背景

图片背景应该可以与白色拉开差异，避免出现纯白色背景。



建议



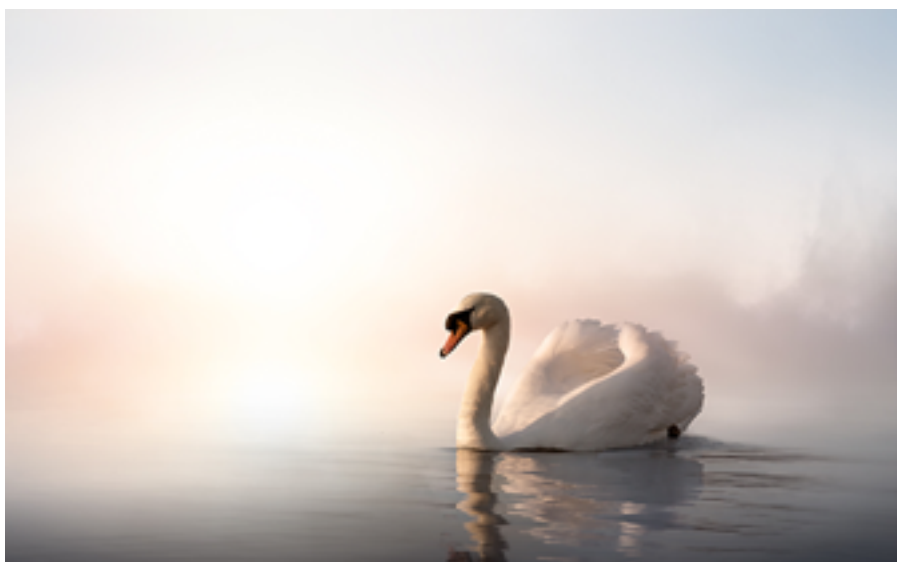
禁止

特殊主题的文章，只要配图与文章主题契合，可不受此规则约束。

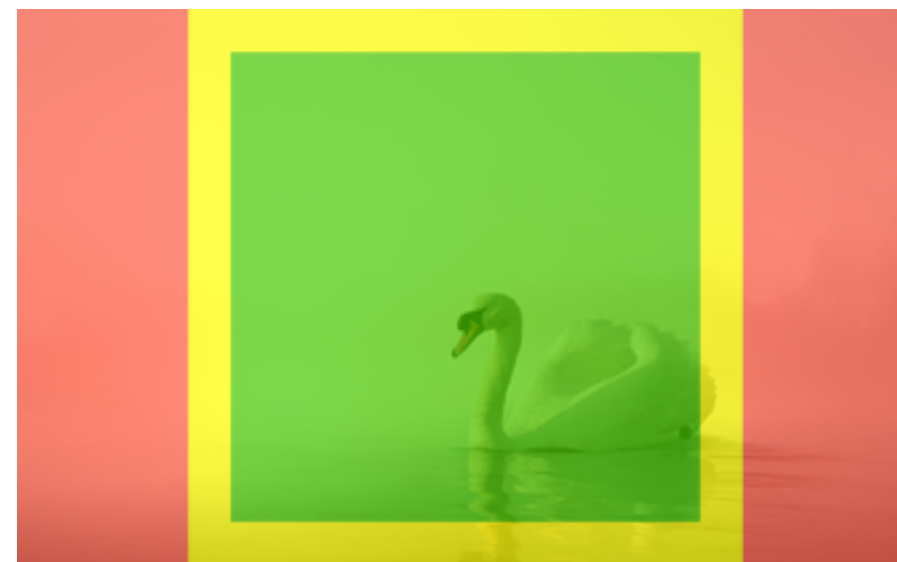
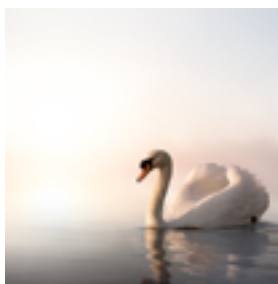
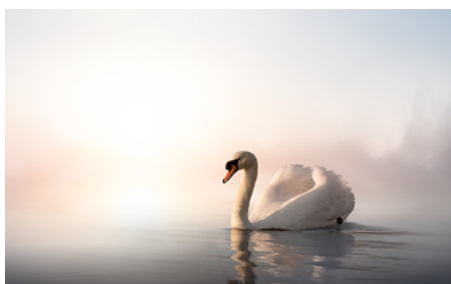


# 裁剪

关键内容应该摆放在核心区域内，避免被裁减。



504x312px



核心区域

关键内容应该摆放在核心区域内，以保证内容处于突出位置。

裁剪区域

主要内容应该摆放在裁剪区域内，以保证内容可以被完整展示。

背景区域

背景区域仅在横图时被展示，短图时会被裁减，应避免摆放关键内容，同时保证背景区域铺满。